

MIÉRCOLES 3 DE FEBRERO DE 2010

## Programa de arte público Madrid Abierto 2009-2010

Del 4 al 28 de febrero de 2010

Este mes de febrero Madrid se convertirá en un inmenso laboratorio de creación contemporánea de la mano del **programa internacional de arte público Madrid Abierto**, que en su sexta edición llevará a distintos espacios de la ciudad una selección de obras que incluye **intervenciones, piezas audiovisuales y trabajos de arte sonoro**. El certamen arrancó realmente en febrero de 2009 con la celebración en La Casa Encendida de un seminario sobre urbanismo y la presentación de los artistas seleccionados, pero es ahora, un año después, cuando el público puede ver y oír los resultados de los proyectos realizados.

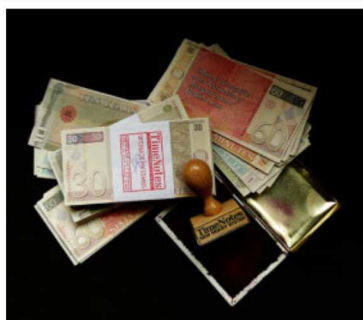


### 3 ÁREAS

El programa de actuaciones cubre **tres áreas o líneas de expresión artística**. El primero es el formado por las **intervenciones urbanas**, que en esta edición suma un total de 10 obras, elegidas entre más de 580 trabajos presentados, en lugares como la Casa de América, la estación de Atocha, la plaza de Agustín Lara o el paseo de Recoletos. En segundo lugar tenemos las **creaciones de arte sonoro**, que se emitirán en el programa *La Libélula* de Radio 3 los días 4, 5, 11, 12, 18, 19, 24, 25 y 26 de febrero, de 24 h. a 1 mad. Y en tercer lugar **las piezas audiovisuales**, que se podrán verse hasta el día 28 del mismo mes en La Casa Encendida y en el Espacio 28004.

#### Intervenciones urbanas

##### Time Notes



El bonaerense Gustavo Romano es el autor de este original proyecto que propone al público compensar el tiempo que ha perdido a lo largo de su vida por un billete simbólico en cuyo reverso figura la causa de dicha pérdida. La obra está dividida en dos suertes de oficinas de intercambio monetario, una móvil que recorre el eje Castellana-Prado y otra fija que está situada en la Casa de Muñecas de Casa de América.

Casa de Muñecas de Casa de América y eje Prado-Castellana.

##### Torre

La emblemática Torre Madrid, situada en la plaza de España, funcionará como una gran pantalla sobre la que Pablo Valbuena proyectará una creación lumínica que propone la creación de nuevos espacios en ese entorno urbano. Los días y horarios de proyección pueden consultarse en la web del certamen ([www.madridabierto.com](http://www.madridabierto.com)).



Torre Madrid (Plaza de España).

### REDACTORES

Aalto, Martingala, MiguelS, Miguel Ángel... y nuestros lectores, **82** de ellos en línea



Buscar en esporMadrid

Si te apasionan la fotografía y la imagen...

Técnico Superior en Imagen

¡sin selectividad!

CEV

www.cev.com

Anuncios Google

### ÚLTIMOS COMENTARIOS

**mama** commented: "En las escuelas municipales de música, saber que aunque hay mayor número de éstas pero ha..."

**Alter** commented: "Se cerró para cambiar el ancho de Gálbo de toda la línea. Antes circulaban trenes de..."

**Aalto** commented: "Gracias, Jose, ya lo he añadido. :) :)"

**el tuerto** commented: "considero muy importante poder fomentar el billar a tres bandases un juego deporte para..."

**el tuerto** commented: "deseo ver el campeonato"

**Propaganda** commented: "¿Por qué se cerró toda la línea durante días sólo para abrir una estación añadida al..."

**Jose** commented: "Y también en CanalCAM: [http://www.canalcamtv.com/index.asp?id\\_video=920Un\\_saludo.](http://www.canalcamtv.com/index.asp?id_video=920Un_saludo.)"

**julian** commented: "EN CIUDAD NO SE PUEDE CIRCULAR A MAS DE 50 KM POR HORA DE TODAS MANERAS POR SI NO LO..."

**Tranqui** commented: "Lo peor de las rotondas es que los automovilistas en muchísimos casos no " dan los..."

**rhino** commented: "esto no me sirve de nada porque es para glorieta de doble carril con salida a un carril y..."

### ENLACES

- [blogs de Madrid](#)
- [webs de Madrid](#)
- [prensa de Madrid](#)
- [blogs favoritos](#)

### ETIQUETAS

Arquitectura y Urbanismo Autobuses Interurbanos Aviación Blogs e Internet CanalcamTV Carreteras de Madrid Casa de Campo Centros Comerciales de Madrid



**Unofficial Tourism**

La mayoría de guías turísticas de Madrid ofrecen una serie de visitas y recorridos, más o menos comunes, que transitan por los rincones más típicos de la capital. No es el caso de la guía que ha creado Iñaki Larrimbe, que en este imaginativo trabajo ofrece rutas tan poco convencionales como las que descubren antiguas salas recreativas o localizaciones de películas famosas.

Bulevar central del paseo de Recoletos. Horario: 9 a 21 h.

**Huert-o-Bus**

La hongkonesa Lisa Cheung ha diseñado un 'jardín móvil' sobre un autobús cuyo objetivo es, a través de talleres didácticos, fomentar la jardinería en los espacios urbanos de Madrid. El convoy hará parada en las plazas de la Pilarica (martes), Soledad Torres Acosta (miércoles), Agustín Lara (jueves), Remonta (viernes) y Colón (sábados y domingos). Los lunes no hay actividad.

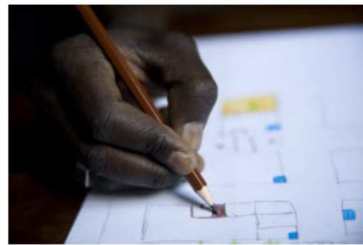
**Ghostown**

La crisis inmobiliaria que ha azotado al mercado español ha inspirado al fotógrafo suizo Laurence Bonvin la realización de un reportaje documental sobre los nuevos barrios de Seseña y Valdeluz. Sus imágenes pueden verse ahora en una publicación gratuita, una proyección de diapositivas en pantalla, postales y la publicación diaria de una de las imágenes en el diario Público.

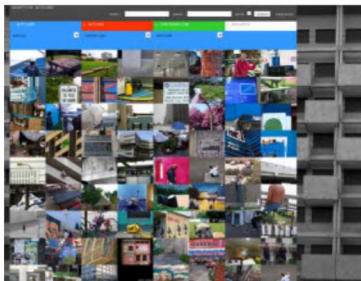
Infomab (bulevar central del paseo de Recoletos), Espacio 28004 (Marqués de Santa Ana, 4) y diario Público.

**Una casa digestiva para Lavapiés**

Josep-María Martín se propuso reflexionar sobre la forma de vida en los llamados piso-patera que habitan los inmigrantes ilegales. Así conoció en Lavapiés a Mouhamadou Bamba Diop, un senegalés que vivía con otros 16 compatriotas sin papeles. El resultado de su experiencia es un documental que ahora puede verse en La Casa Encendida.



La Casa Encendida. Fecha y hora: 6, 7, 20 y 21 a las 19.30 h.

**Campo AA, Madrid**

El colectivo Adaptive Actions (AA) se interesa por la voz de las causas marginales y los estilos de vida alternativos. Su campo de trabajo en Madrid, situado en la estación de Atocha, pretende recoger las ideas y propuestas de estos grupos minoritarios sobre cómo mejorar los entornos de las grandes ciudades.

Estación de Atocha.

**Bajar al subterráneo recién****excavado**

La artista Lara Almarcegui propone una serie de visitas guiadas a los aparcamientos subterráneos que se están construyendo bajo la calle Serrano para conocer el funcionamiento de la maquinaria y la composición de los distintos estratos geológicos que dejan a la luz las obras. Los días y horarios de visita pueden consultarse en la web del certamen ([www.madridabierto.com](http://www.madridabierto.com)).



Cercanías Renfe CICCM Centro Internacional de Convenciones de la Ciudad de Madrid **Ciclismo**

Cine Circo CJM Campus de la Justicia

**Comunidad de Madrid** Conde

Duque CTBA Cuatro Torres Business Area

Danza De vacaciones **Deporte** Educación Eje

Prado Recoletos Empleo EMT ebicpormadrid

Entrevistas por Madrid esMADRIDtv **España**

**espormadrid** Excursiones **Exposiciones en**

**Madrid** Familia Ferias y Congresos Festival de

Otoño **Fiestas de Madrid** Fondo Estatal de

Inversión Local Fondo Estatal para el Empleo y

la Sostenibilidad Local Fotos de Madrid Fútbol

Gastronomía Gran Vía **Historia** Huelga

Intercambiadores de transporte **La Noche en**

**Blanco** Literatura **M-30 Madrid** Madrid

2016 Madrid 2020 Madrid Río Manzanares Mapas

de Madrid Matadero Madrid Mayores **Metro**

Metro Ligero Motos **Movilidad Municipios**

**Música Naturaleza y Medio Ambiente**

**Navidad** Nieve esquí y snow **Niños y**

**jóvenes** Nuestras rutas en bici **Nuestros**

**lectores** Obelisco de Calatrava **Obras e**

**Infraestructuras Ocio y Cultura**

Operación Campamento Operación Chamartín

Palacio de Cibeles Parquímetros Pasarelas M-30

Pasarelas río Manzanares PDMC Plan Director

de Movilidad Ciclista Podcast **Política** Puentes

históricos Remodelación de Atocha Remodelación

de Serrano **Reportajes en directo**

Restaurantes en Madrid Revistas San Isidro

**Sanidad** Semana del Orgullo Semana Santa

Senda Real GR-124 Servicios Sociales Solar

Decathlon Europe 2010 Teatro Teatro Fernán

Gómez Teatros del Canal Telemadrid

**Transporte Turismo** Túnel de Santa María de

la Cabeza Veranos de la Villa Vivienda Víctimas

del terrorismo

**ARCHIVO DEL BLOG**

▼ 2010 (2705)

▶ octubre (43)

▶ septiembre (346)

▶ agosto (281)

▶ julio (325)

▶ junio (293)

▶ mayo (240)

▶ abril (282)

▶ marzo (291)

▼ febrero (266)

2036 Omena-G - Joglars en los Teatros del Canal

Venta de entradas para el programa de visitas guía...

Un vagón de tren como vivienda

Gimnasio al aire libre para los mayores de Quijorn...

Exposición "El color de los dioses", en el Museo A...

Pedro Guerra en Concierto - Alma mía y Contigo en ...

El pueblo de Guadarrama, calidad cercana

II Festival Mantras, en el Fernán Gómez

Cortes por obras del aparcamiento de Residentes "A..."

Motos de trial, en Nuevos Ministerios

Cortes en la calle Barquillo a partir del lunes

Novedades y uso de los autobuses de la EMT

"Inspiraciones. Mariano Fortuny", exposición en el...

El Museo de la Agricultura en Torreemocha de Jarama...

Alerta por riesgo de fuertes vientos mañana sábado...

El Centenario de la Gran Vía, también para los niños...

Exposición sobre Sonic Youth, en el CA2M de Móstol...

Recorrido turístico por el centro urbano de

Aparcamientos subterráneos de la calle Serrano.



**Vallecas Abierto: ¿Cómo nos van a ayudar con su arte?**



Los arquitectos Teddy Cruz e Iago Carro, y estudio M7Red han participado en la creación de esta intervención visual que propone un conjunto de soluciones urbanísticas para el barrio de Vallecas, elegido por los autores por su simbólico carácter fronterizo en los márgenes de la mancha metropolitana de Madrid.

Fachada de la Casa de América.


Más información en [www.madridabierto.com](http://www.madridabierto.com)

Fuente: [guiadelocio.com](http://guiadelocio.com)

Escrito por MiguelS a las 16:00



Etiquetas: [Exposiciones en Madrid](#), [Madrid](#), [Ocio y Cultura](#)

	De	<input type="text" value="Your name (required)"/>
	Para	<input type="text" value="Esta página"/>
<input type="text" value="Deja aquí tu comentario..."/>		
<a href="#">Agregar imágenes</a>	<a href="#">Seguir</a>	<input type="button" value="Cancelar"/> <input type="button" value="Entrada"/>

Echo 0 ítems

Admin

Social Networking by Echo

[Comments for this post](#) [All comments](#)

## Vínculos

[Madrid Abierto: um programa de Arte Pública](#)

[Crear un enlace](#)

[Talleres Literarios](#)

Cuento, Novela, Redacción, Poesía. En Madrid o en Internet.  
[www.fuentetajaliteraria.com](http://www.fuentetajaliteraria.com)

Anuncios Google

[Entrada más reciente](#)

[Página principal](#)

[Entradas antiguas](#)

Redueñ...

Un centro telefónico personalizado para las citas ...

La potencial alianza y conflicto entre bicicleta y...

Músicas en la Villa 2010, en el Fernán Gómez

esMADRIDmagazine Marzo/March 2010

Duelos musicales Venecia & Roma, en El Escorial

Las obras del Metro a Torrejón comenzarán a finale...

Ayudas municipales para mercados y pequeños comerc...

Programa "Avanzamos": evitando el mal uso de las n...

Pereza y Mc Fly en Rock in Rio 2010

Parte de nieve, 25 febrero 2010

¿De verdad está lloviendo tanto, o es que tenemos ...

Rehabilitación de 3.867 viviendas en ocho municipi...

"El mundo de los Madrazo. Colección de la Comunida...

Cómo conducir con mal tiempo - Consejos DGT

Curso de intervención peatonal, en La Casa Encendi...

Feria Nacional de Anticuarios 2010

Exposición "La vía artística del ferrocarril", en ...

Salón Internacional del Estudiante, AULA 2010

Los taxis dejarán de tener motores diésel

Aulas informáticas para mayores en la región

Madrid apuesta por el vehículo eléctrico

Se presenta la Carrera de la Mujer 2010

Los bomberos rescatan a un peregrino que hacía el ...

Motörhead y Sóber en Rock in Rio 2010

Mapa de cortes en Serrano, febrero 2010

Premios Factoría Joven Comunidad de Madrid 2010

"Bultaco y Montesa. El origen del trial español", ...

Hoy no hace falta regar

XV Muestra de Teatro de las Autonomías

Juana La Loca, en Alcalá de Henares

"Félix Candela. (1910 - 2010) La conquista de la e...

Presentado el libro "Buen trato a las personas may...

Segunda semana del Festival de Arte Sacro 2010

Lecturas sobre el Aniversario del Metro de Madrid

Proyectos para la fachada digital de Medialab-Prad...

Pastelerías en la región

Manifestación contra el retraso de la edad de jubi...

Voces desde los ecobarrios e iniciativas comunitar...

Nueva línea de autobuses urbanos en Colmenar Viejo...

Tres semanas en bici por madrid

Tiësto, David Guetta y Paul Van Dyk en Rock in Rio...

"From I to J. Un homenaje de Isabel Coixet a John ...

Propuestas municipales en las II Jornadas Parlamen...

El interior de la cúpula del edificio Metrópolis

Plano de Transportes de Colmenar Viejo, febrero 20...

429 hoteles y 82.894 plazas en 2009

esTICKET: Agenda de ocio de Madrid - 22 Febrero 20...

Monet y la abstracción, en el Thyssen y la