

20 Qué! LA VIDA

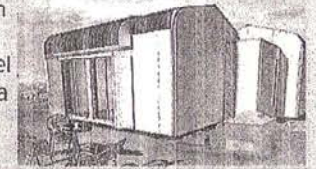
VIERNES 8 FEBRERO DE 2008

# Qué! hacer en Madrid este fin de semana

**LOS ARTISTAS SE REÚNEN**  
Intervenciones artísticas, mesas de debate, material audiovisual y arte sonoro. Todo esto es un breve resumen de lo que podrás ver en 'Madrid abierto 2008' hasta el próximo 2 de marzo.



• Se trata de **13 intervenciones artísticas** que se desarrollarán en el eje Prado-Recoletos-Castellana. Serán escenarios el Círculo de Bellas Artes, La Casa Encendida o La Casa de América, entre otros.



## 'EL MUNDO DESCRITO', EN EL MUSEO COLECCIONES ICO

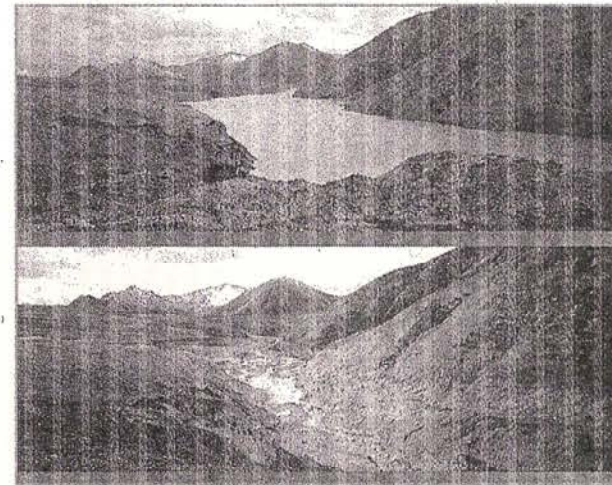
# La historia contada con un objetivo

ANA LÓPEZ GUZMÁN  
ana.lopezf@que.es

¿Documento u obra de arte? Ese es el debate que abre la muestra 'El mundo descrito'. Se trata de una exposición que reúne más de 300 imágenes de los últi-

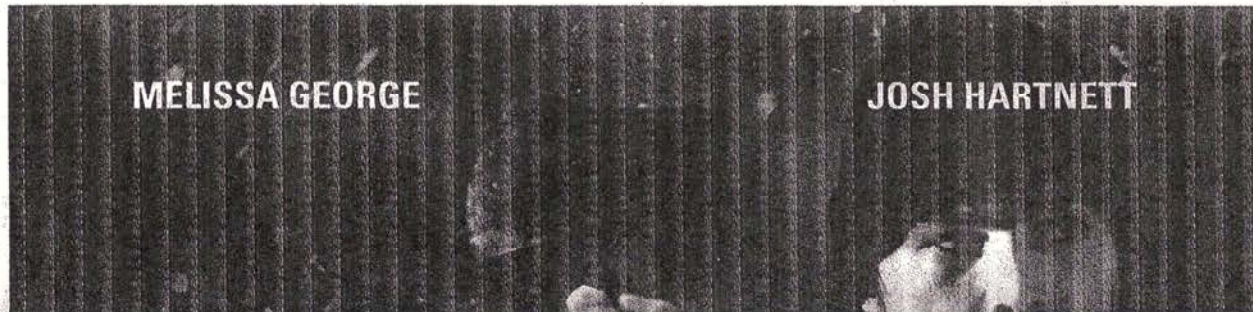
'El mundo descrito' estará en el Museo Colecciones Ico (Zorrilla, 3) hasta el 4 de mayo. Consultar horarios en [www.ico.es](http://www.ico.es).

mos 150 años. Portadas de periódico o imágenes que han servido como herramientas científicas, de denuncia o de investigación se exhiben en esta exposición. Te mostramos algunas de ellas.



© GREENPEACE/JOHN NOVIS/INFERIOR; © GREENPEACE/DU JIANG

**UNA IMAGEN DESOLADORA**  
**Los efectos del deshielo**  
En estas imágenes vemos una comparativa de un mismo paisaje que ha sufrido las consecuencias del deshielo en menos de un año. Se trata de la meseta tibetana de Qinghai (China). La primera fotografía data del 15 de junio de 2005, mientras que la inferior es de abril de 2006.



MELISSA GEORGE

JOSH HARTNETT

**MÁS ALLÁ DE LA FOTOGRAFÍA**  
**A través de rayos x**  
La mancha oscura que se aprecia en esta imagen es un anillo de oro en una mano. Es una foto tomada por W. Röntgen en 1895, a partir de

